



# INSPEKCJA OCHRONY ŚRODOWISKA



*Wojewódzki Inspektorat  
Ochrony Środowiska  
w Warszawie  
Marzec 2010*

**„CZYSTA WOLA – CZYSTA WARSZAWA”**



# INSPEKCJA OCHRONY ŚRODOWISKA

- ❑ CO TO JEST INSPEKCJA OCHRONY ŚRODOWISKA?
- ❑ CZYM SIĘ ZAJMUJE ?
- ❑ KTO WYKONUJE ZADANIA INSPEKCJI OCHRONY ŚRODOWISKA ?

**PREZES RADY MINISTRÓW**

**Minister Środowiska**

Inspekcja Ochrony Środowiska

**Główny Inspektor  
Ochrony Środowiska**

**Główny Inspektorat  
Ochrony Środowiska**

**16 Wojewódzkich  
Inspektorów  
Ochrony  
Środowiska**

**16 Wojewódzkich  
Inspektoratów  
Ochrony Środowiska**

**Wydział Inspekcji**

**Wydział  
Monitoringu**

**Laboratorium**

**34 Delegatury  
Wojewódzkich Inspektoratów  
Ochrony Środowiska**

**Kto wykonuje  
zadania  
Inspekcji Ochrony  
Środowiska?**

**Wojewoda**

**Urząd Wojewódzki**

**Wydziały Urzędu  
Wojewódzkiego**



# WOJEWÓDZKI INSPEKTORAT OCHRONY ŚRODOWISKA W WARSZAWIE

[www.wios.warszawa.pl](http://www.wios.warszawa.pl)





# INSPEKCJA OCHRONY ŚRODOWISKA

## Najważniejsze zadania Inspekcji Ochrony Środowiska:

- ❑ Kontrola przestrzegania przepisów dotyczących ochrony środowiska,
- ❑ Badania i pomiary stanu środowiska,
- ❑ Zapobieganie wystąpieniu awarii przemysłowych,
- ❑ Informowanie społeczeństwa o stanie środowiska i jego ochronie.



# DZIAŁANOŚĆ KONTROLNA

**Kontrole przestrzegania przepisów dotyczących ochrony środowiska wykonują upoważnieni inspektorzy.**

**Upoważnienia do kontroli wydaje Wojewódzki Inspektor Ochrony Środowiska.**

**W celu wykonania kontroli inspektorzy mają prawo wstępu przez całą dobę na teren prowadzenia działalności gospodarczej.**

**Inspektorzy mają prawo nakładania mandatów karnych.**





# DZIAŁANOŚĆ KONTROLNA

Inspektorzy mogą pobierać próbki, wykonywać pomiary, żądać okazania dokumentów, przesłuchać osoby w charakterze świadka. Wyniki kontroli są dokumentowane w protokole kontroli.

Na podstawie wyników kontroli Wojewódzki Inspektor Ochrony Środowiska wydaje decyzję administracyjną lub zarządzenie pokontrolne.

Jeżeli zakład zagraża zdrowiu lub życiu ludzi albo może poważnie zagrozić środowisku, Wojewódzki Inspektor Ochrony Środowiska wstrzymuje jego działalność.





# DZIAŁANOŚĆ KONTROLNA

**Kontrola przestrzegania przepisów dotyczących ochrony środowiska – ochrona wód przed zanieczyszczeniem**







# DZIAŁANOŚĆ KONTROLNA

**Kontrola przestrzegania przepisów dotyczących ochrony środowiska – ochrona wód przed zanieczyszczeniem**





# DZIAŁALNOŚĆ KONTROLNA

Zanieczyszczenie wód podziemnych węglowodorami, spowodowane składowaniem odpadów poprodukcyjnych oraz niewłaściwym magazynowaniem



# DZIAŁALNOŚĆ KONTROLNA

**Zagrożenie ujęcia wody dla miasta spowodowane przez „dzikie wysypisko” odpadów komunalnych i przemysłowych nad brzegiem rzeki.**



*„Wysypisko” podmyte przez rzekę*

*Przebudowane koryto rzeki*





# DZIAŁALNOŚĆ KONTROLNA

**Kontrola przestrzegania przepisów dotyczących ochrony środowiska – ochrona powietrza przed emisją zanieczyszczeń**





# DZIAŁALNOŚĆ KONTROLNA

**Kontrola przestrzegania przepisów dotyczących ochrony środowiska –  
ochrona powietrza przed emisją zanieczyszczeń**





# DZIAŁALNOŚĆ KONTROLNA

**Kontrola przestrzegania przepisów dotyczących ochrony środowiska –  
gospodarka odpadami**



# DZIAŁALNOŚĆ KONTROLNA

Kontrola przestrzegania przepisów dotyczących ochrony środowiska – transport odpadów, w tym międzynarodowy obrót odpadami





# DZIAŁALNOŚĆ KONTROLNA

Inspekcja Ochrony Środowiska – kontroluje pojazdy na parkingach oraz na terenie przedsiębiorcy posiadającego towary niebezpieczne. Inspekcja nie posiada uprawnień do zatrzymywania pojazdów wiozących substancje niebezpieczne. Współpracuje w tym zakresie z Policją i Inspekcją Transportu Drogowego.



*Kamera laparoskopowa*





# POWAŻNE AWARIE

- Poważna awaria to zdarzenie, które powoduje emisję zanieczyszczeń, pożar lub eksplozję.
- Poważna awaria może powstać w trakcie procesu przemysłowego, magazynowania lub transportu substancji niebezpiecznych.
- Poważna awaria to zdarzenie, które wywołuje natychmiastowe lub opóźnione w czasie powstanie zagrożenia życia lub zdrowia ludzi albo środowiska.
- Każdy, kto zauważy wystąpienie awarii, ma obowiązek niezwłocznie zawiadomić Państwową Straż Pożarną, Policję albo gminę.



# POWAŻNE AWARIE



Opiniowanie raportów bezpieczeństwa dla zakładów dużego ryzyka wystąpienia poważnej awarii przemysłowej to **jedno z ważnych zadań Inspekcji Ochrony Środowiska**





# POWAŻNE AWARIE



Pożar to także może być  
poważna awaria przemysłowa

# POWAŻNE AWARIE



Awarie związane z transportem  
i przeładunkiem  
towarów niebezpiecznych





# POWAŻNE AWARIE

Awaria w transporcie kolejowym  
120 km na wschód od granicy z Polską.  
Awaria nie miała skutków transgranicznych.





# **BADANIE STANU ŚRODOWISKA**

Badanie stanu środowiska obejmuje:

- Monitoring wód powierzchniowych i podziemnych,
- Pomiary zanieczyszczeń powietrza,
- Pomiary hałasu,
- Pomiary pól elektromagnetycznych.



# MONITORING WÓD

**Pobieranie próbek wody do badań w laboratorium z równoczesnym pomiarem wybranych wskaźników w terenie**

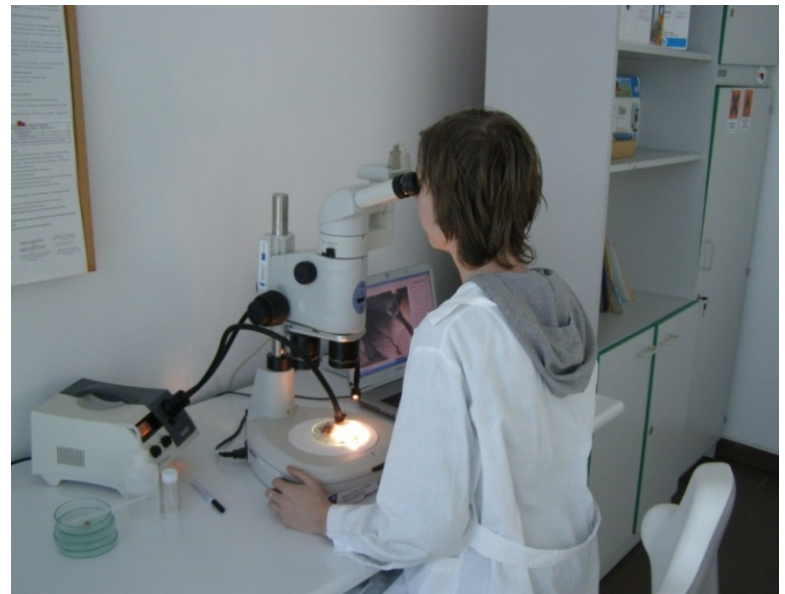




# MONITORING WÓD



**Pobieranie próbek wody  
do badań w  
laboratorium**



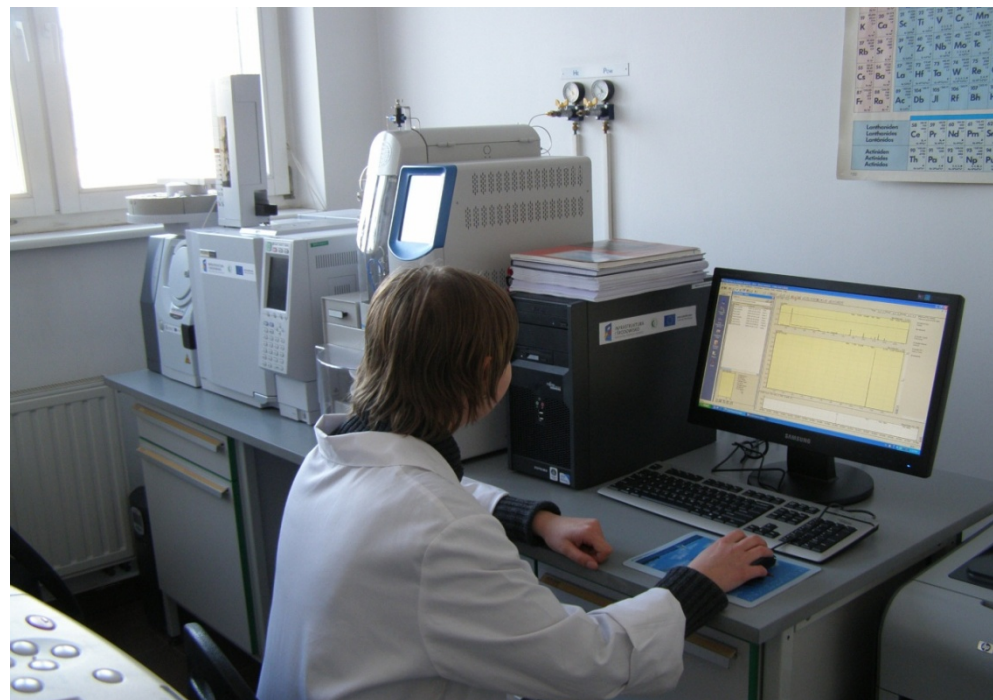


# MONITORING WÓD





# MONITORING WÓD



**Badania laboratoryjne  
zanieczyszczeń  
fizykochemicznych**





# MONITORING WÓD

Przykłady wód zmienionych  
w różnym stopniu przez człowieka



# MONITORING WÓD



**Możliwe źródła zanieczyszczenia  
wód przez człowieka**



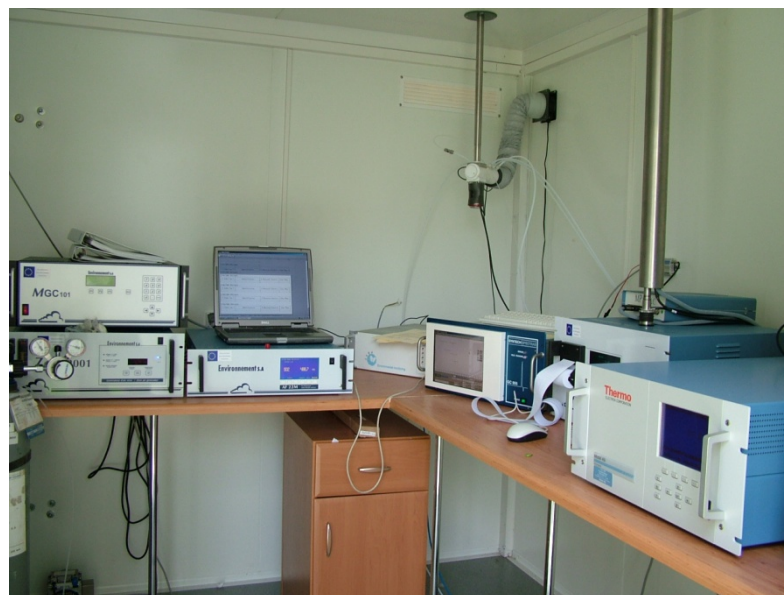


# MONITORING POWIETRZA





# MONITORING POWIETRZA





# MONITORING POWIETRZA



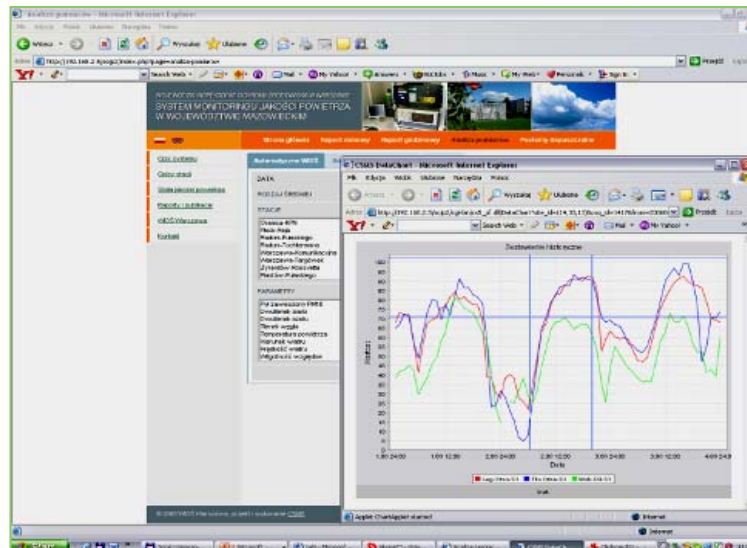
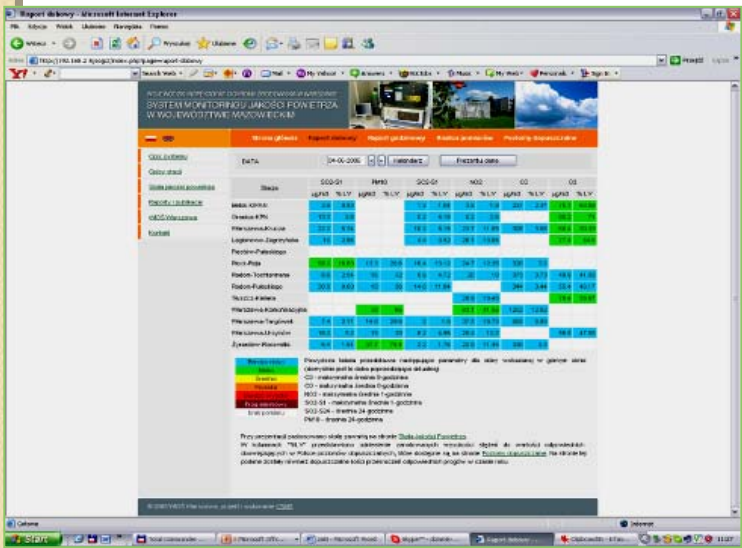
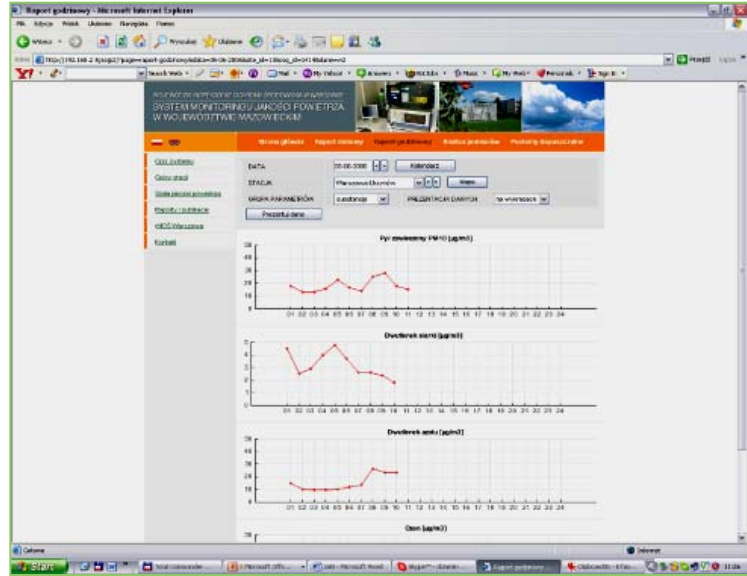
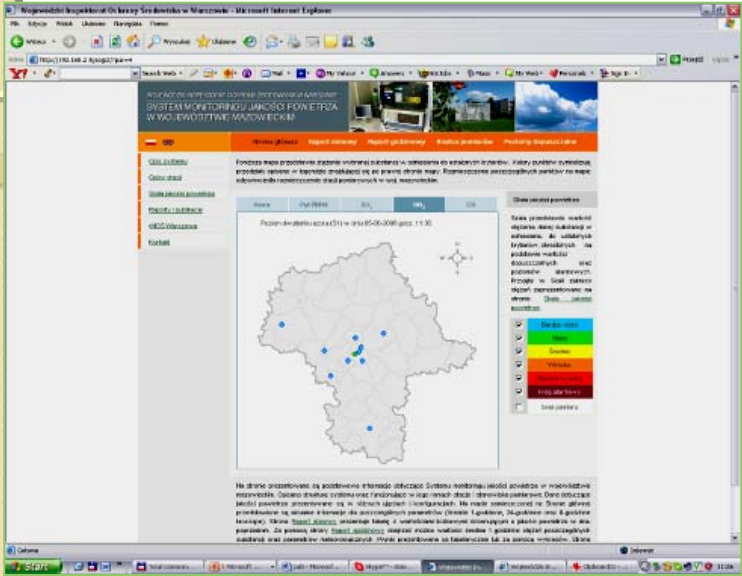






# System wizualizacji i udostępniania wyników

WWW.WIOS.WARSZAWA.PL → SYSTEM OCENY JAKOŚCI POWIETRZA





# MONITORING HAŁASU I PEM





# LABORATORIUM



*Przenośna stacja METEO*



*Detektory gazów niebezpiecznych*



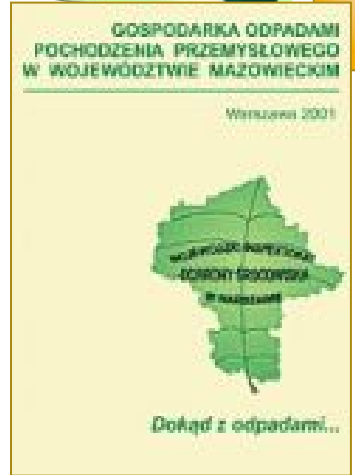
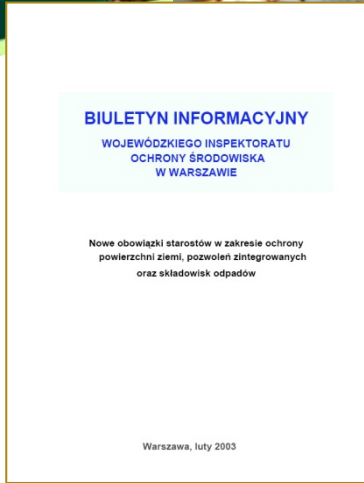
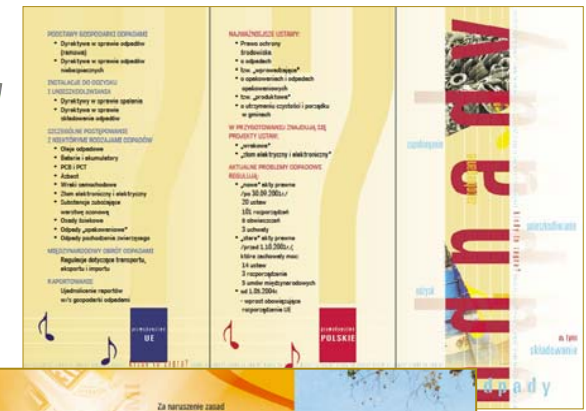
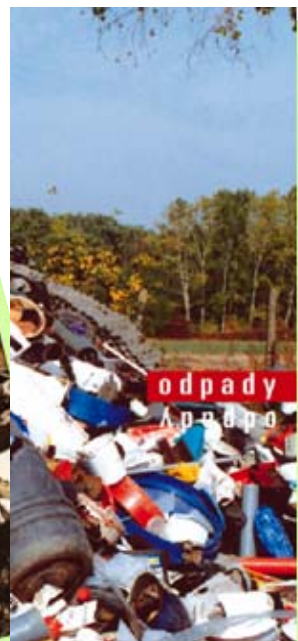
# LABORATORIUM



***Miernik gazów odlotowych z oprzyrządowaniem***



# EDUKACJA EKOLOGICZNA





# WOJEWÓDZKI INSPEKTORAT OCHRONY ŚRODOWISKA W WARSZAWIE



[dzieci.mos.gov.pl](http://dzieci.mos.gov.pl)