



Q&A - najczęściej zadawane pytania

➤ **Kto może przystąpić do ubezpieczenia?**

Do ubezpieczenia może przystąpić każdy pracownik Wojewódzkiego Inspektoratu Ochrony Środowiska oraz jego małżonek lub partner życiowy i pełnoletnie dzieci.

➤ **Kiedy powinienem przystąpić do ubezpieczenia?**

W przypadku osób wcześniej ubezpieczonych w ramach programu grupowego Wojewódzkiego Inspektoratu Ochrony Środowiska najkorzystniejsze jest przystąpienie **od 01.09.2023 r.** w celu zachowania ciągłości ubezpieczenia.

Zgodnie z umową, pracownik może przystąpić do ubezpieczenia w dowolnym momencie. Jednak, jeśli przystąpienie ma miejsce w ciągu 3 miesięcy od daty nabycia uprawnienia, nie mają zastosowania karencje (tj. okresy czasowego ograniczenia odpowiedzialności ubezpieczyciela).

Za datę nabycia uprawnienia uważa się wcześniejszy termin: dzień wdrożenia programu lub datę zatrudnienia.

➤ **Kiedy mogę zgłosić członka rodziny do ubezpieczenia?**

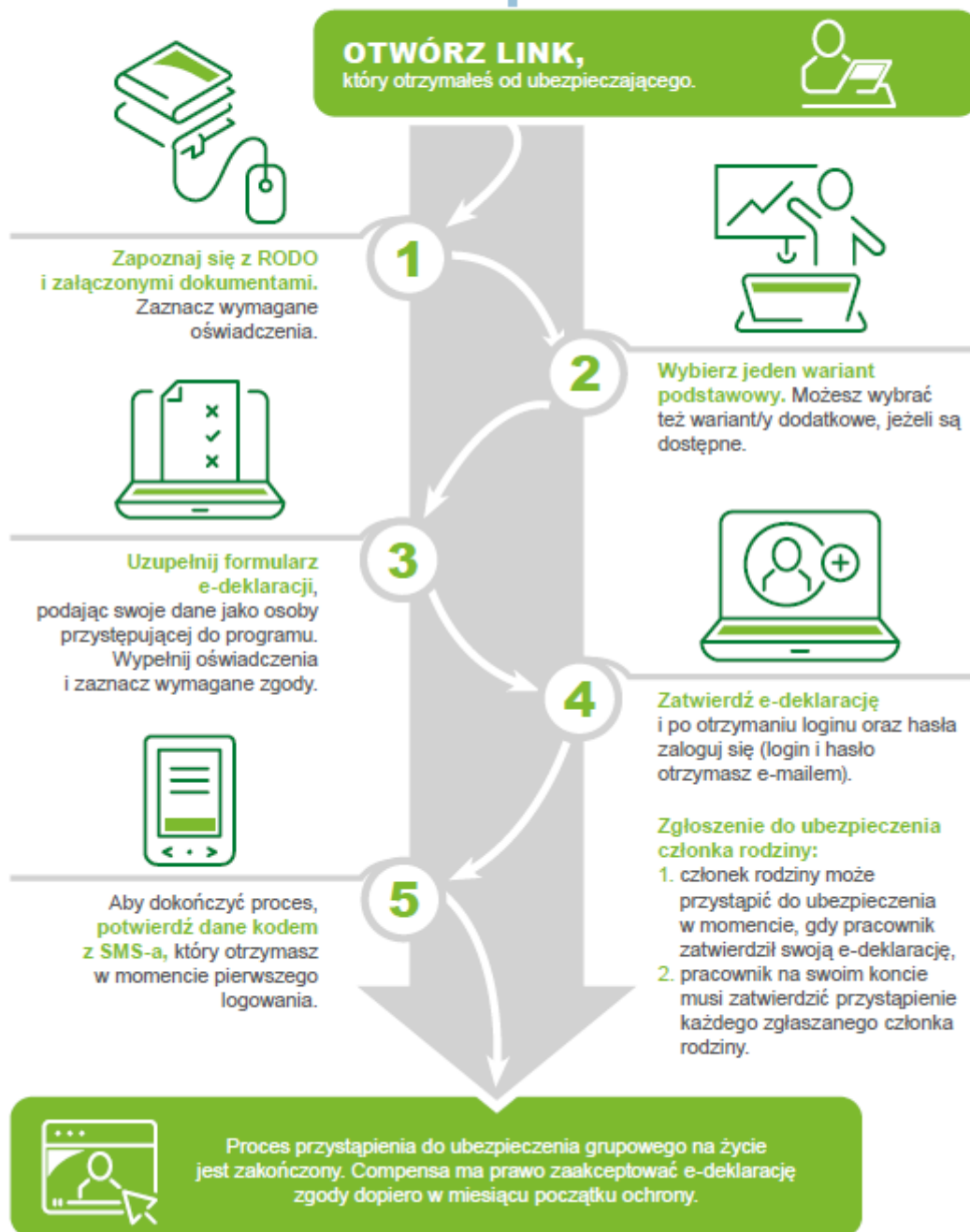
Członek rodziny może przystąpić do ubezpieczenia w dowolnym momencie, jednak w odniesieniu do osób, które przystąpią do ubezpieczenia w ciągu 3 miesięcy od daty uzyskania uprawnienia do przystąpienia, tj.: zatrudnienia pracownika albo zawarcia związku małżeńskiego – w przypadku małżonka pracownika albo ukończenia 18 roku życia – w przypadku dziecka pracownika, natomiast w przypadku partnera życiowego – jeżeli przystąpi do ubezpieczenia z dniem przystąpienia pracownika, którego nie obowiązują karencje – zniesione zostaną wszelkie okresy karencji.

➤ **Jak mogę przystąpić do ubezpieczenia?**

1) W celu przystąpienia do nowego programu należy wypełnić **e-deklarację** dostępną za pośrednictwem poniższego linka: <https://www.naszacompensa.pl/ext/wioswarszawa?cfg=1>

e-deklaracja

INFOGRAFIKA



W przypadku wypełnienia **e-deklaracji** należy dostarczyć do osoby obsługującej program w Wojewódzkim Inspektoracie Ochrony Środowiska **wniosek pracownika o potrącanie składek z wynagrodzenia**.

LUB

2) Należy zgłosić się do osoby obsługującej program w Wojewódzkim Inspektoracie Ochrony Środowiska w celu złożenia **deklaracji przystąpienia (wersja papierowa)** oraz **wniosku o potrącanie składek z wynagrodzenia**.

➤ **Czy muszę wypełnić ankietę medyczną?**

Nie, pracownicy nie muszą podawać żadnych informacji na temat stanu swojego zdrowia, podobnie członkowie rodziny, którzy byli objęci dotychczasowym ubezpieczeniem grupowym.

Natomiast członkowie rodziny, którzy nie byli objęci dotychczasowym ubezpieczeniem muszą odpowiedzieć na trzy pytania na temat stanu zdrowia w treści deklaracji zgody („SEKCJA II”) i ewentualnie dołączyć dokumenty medyczne.

➤ **Czy w każdej chwili można zrezygnować z uczestnictwa w grupowym ubezpieczeniu na życie?**

W trakcie trwania grupowej umowy ubezpieczenia na życie pracownik może z niej zrezygnować w dowolnym momencie, ze skutkiem na koniec miesiąca, w którym została złożona rezygnacja.

➤ **Ile dni muszę przebywać w szpitalu, żeby należało mi się świadczenie?**

W przypadku choroby przynajmniej 2 dni (jedna zmiana daty), a jeśli pobyt spowodowany był nieszczęśliwym wypadkiem – 1 dzień (bez zmiany daty), przy czym dzień przyjęcia i wypisu ze szpitala liczą się jako dni pełne.

➤ **Czy otrzymam odszkodowanie, jeżeli ulegnę wypadkowi w czasie uprawiania sportu, np. podczas jazdy na nartach?**

Tak, polisa gwarantuje ochronę ubezpieczeniową również w przypadku udziału w niektórych amatorskich zajęciach sportowych lub zajęciach rekreacyjnych o ryzykownym charakterze. Szczegółowe zapisy dla poszczególnych zdarzeń zawierają ogólne warunki ubezpieczenia.

➤ **Na jaki okres została zawarta nowa umowa ubezpieczenia?**

Nowa umowa została zawarta na 36 miesięcy.

➤ **Czy ubezpieczenie obejmuje zachorowanie na COVID-19?**

Tak, epidemia i zachorowanie na koronawirusa jako przyczyna pobytu w szpitalu lub śmierci są objęte ochroną.

➤ **Kiedy i jak można skorzystać z usług assistance?**

Z assistance można skorzystać w sytuacji pogorszenia się stanu zdrowia i konieczności uzyskania świadczeń assistance. Kwotowe limity kosztów określone na poszczególne świadczenia stanowi ZAŁĄCZNIK NR 6 (OWU) – **wariant VIP**. W celu skorzystania z usług assistance należy zadzwonić na podany numer telefonu **Centrum Alarmowe Compensa Assistance: +48 22 295 82 03**.